



STUDIO

URBAN LIGHTING

ARCHITECTURAL LIGHTING

LIGHTING MASTERPLAN

LIGHTING INSTALLATION

COMPETITION

PORTFOLIO

L'ACTE LUMIERE

LYON studio
134 Route de Genève
69 140 RILLEUX-LA-PAPE
T: + 33 (0) 4 78 88 40 68
@: info@acte-lumiere.com

STRASBOURG office
204 Avenue de Colmar
67 100 STRASBOURG
T: + 33 (0) 3 88 65 75 38
@: info@acte-lumiere.com

ABOUT

Lyon Studio
134 Route de Genève
69140 Rilleux-la-Pape / France
T : 00 33 4 78 88 40 68
E : info@acte-lumiere.com

Strasbourg Office
204 Avenue de Colmar
67100 Strasbourg / France
T : 00 33 3 88 65 75 38
E : info@acte-lumiere.com

Fields of competence

L'Acte Lumière is an international practice focusing mainly on urban context such as architectural, public space, or urban planning :

- Lighting Masterplan
- Urban lighting in public space
- Architectural lighting in Heritage & Contemporary Architecture
- Lighting installation

Process

Each «Act of Light» is driven by an open and interdisciplinary process based on a close collaboration with architects and landscape designer.

- Defining issues of each urban context
- Communicating and exchanging ideas and concepts with the different actors of the project
- Sensitive technical knowledge dedicated to the lighting project
- Deep involvement through the various phases of the project
- In situ settings

Team

Our team is composed of :

- Jean-Yves Soëtinck (Fr),
*Lighting Designer / Founder
Artistic Director*
- Ilze Kundzina (Lv),
Lighting Designer
- Marine Bouhin (Fr),
Architect
- Alexandre Gautier (Fr),
Junior Lighting Designer
- Joëlle Soëtinck (Fr),
Personal Assistant

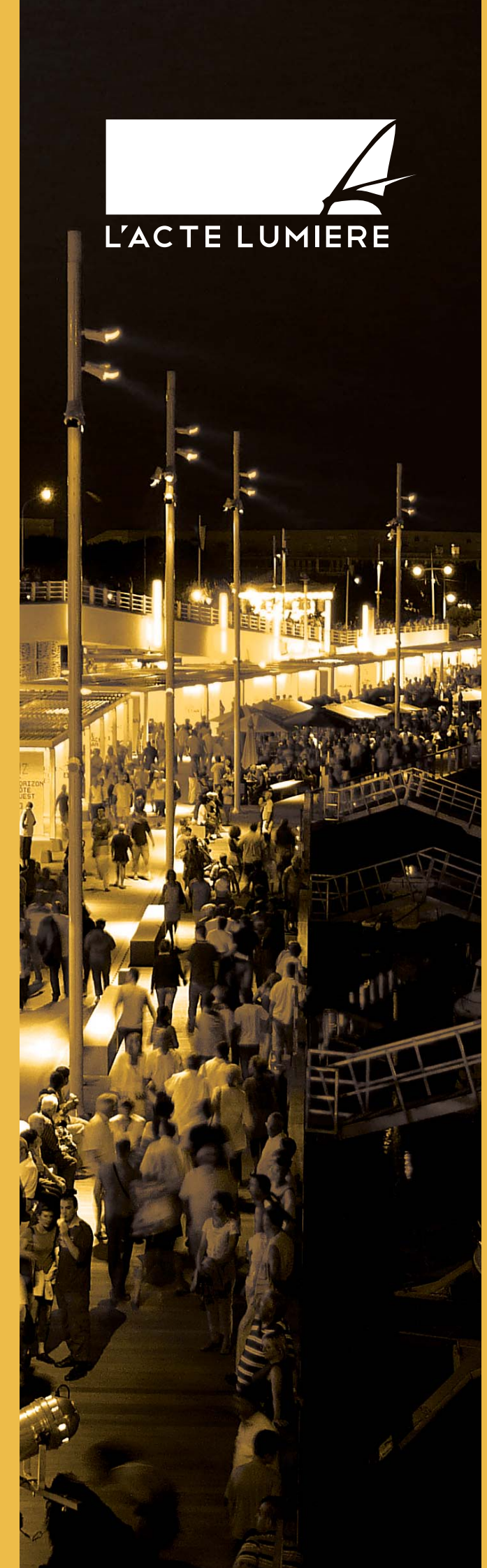
Approach

L'Acte Lumière is an independent Lighting Design Studio in Lyon. We focus on pursuing people based lighting solutions which are environmentally and economically conscious. Our technical skills are used to support and completed them. The aim of the practice is to manage each project with professionalism and creativity as a unique and particular «Act of Light» from which can emerge meanings and beauty.

NOS RÉALISATIONS

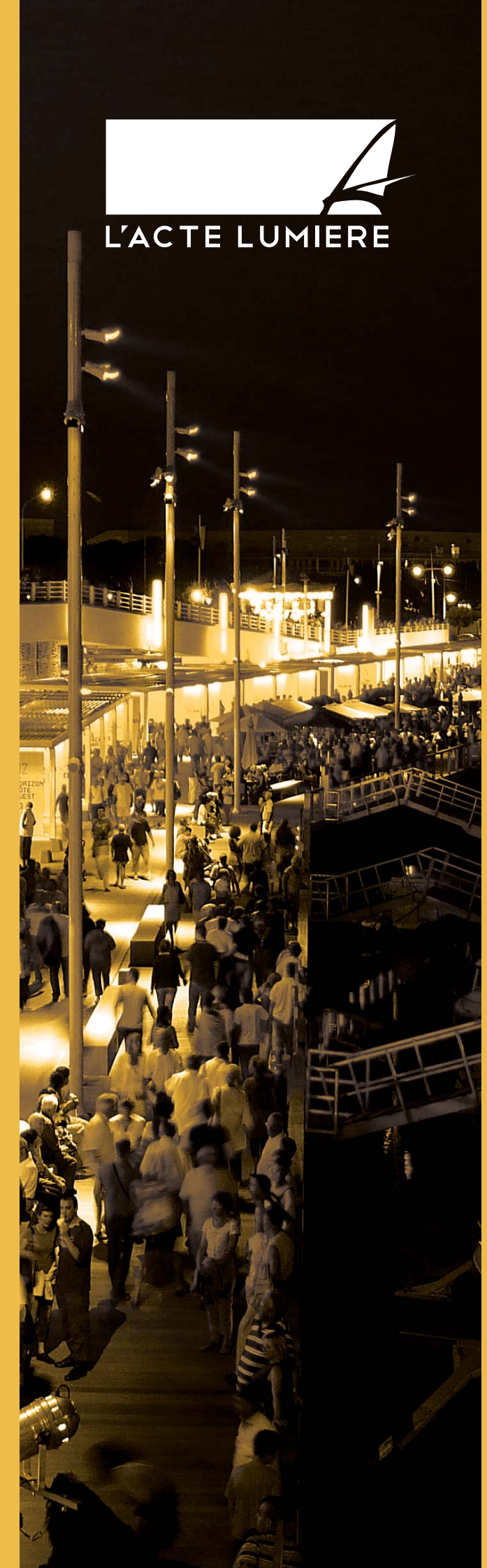
2010 • VAL D'ISERE (73) en cours.....	Espace oxygène
2010 • TOURCOING (59) en cours.....	Place Sépard
2010 • MARLES (02) en cours.....	Les Remparts
2010 • LOZANNE (69) en cours.....	Requalification de la place centrale
2010 • ANNONAY (07) en cours.....	Place des Cordeliers
2010 • ANNEMASSE (74) en cours.....	Place de la libération
2010 • BAREMBACH (67) en cours.....	Centre Ville
2010 • GRENOBLE (38) en cours.....	Quais de l'Isère
2010 • BORT-LES-ORGUES (19) en cours.....	Falaise des Orgues
2010 • DIJON (21) en cours.....	Place de la République
2010 • DIJON (21) en cours.....	Place d'Arcy
2010 • SEYNOD (74) en cours.....	Place Saint Jean
2010 • SOULTZ-LES-BAINS (67) en cours.....	Aménagement de la RD422
2010 • STRASBOURG (67) en cours.....	Quartier Neuhof
2010 • TAIN-L'HERMITAGE (26) en cours.....	Place du Taurobole
2010 • MOLSHEIM (67) en cours.....	Avenue de la Gare
2010 • NIORT (79) en cours.....	Espaces publics Centre Ville
2010 • ROPPENHEIM (67) en cours.....	Village de Marque
2010 • THONONS-LES-BAINS (74) en cours.....	Aménagement Centre ville
2010 • LYON (69)	SNCF Gorge de Loup
2009 • THONONS-LES-BAINS (74)	Micros - Espaces
2009 • MORZINE (74)	Place de l'Office du Tourisme
2009 • ROYAN (17)	Voûtes du port de plaisance

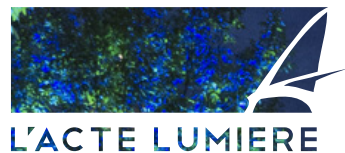
...



NOS RÉALISATIONS

2008 • VILLEFRANCHE SUR SAÔNE (69)	Boulevard Louis Blanc
2008 • SAINT-MARTIN-D'HÈRES (38)	Parvis du Lycée Néruda
2008 • AUDINCOURT(25)	Aménagement du Centre Ville
2008 • EVIAN (74)	Rue Nationale
2008 • STRASBOURG (67) en cours	Parc de l'Orangerie
2008 • SAINT-CLAUDE (39)	Les Remparts
2008 • SAINT-CLAUDE (39)	Place Abbaye & Facade du Musée
2008 • VILLEURBANNE (69)	Place Commandant Rivière
2008 • AIX-EN-PROVENCE (13)	Mission expertise ZAC Sextius Mirabeau
2008 • TROYES (10)	Place de la Libération
2008 • PONTARLIER (25)	Place d'Arçon
2007 • OBERNAI (67)	Quartier des Roselières
2007 • STRASBOURG (67)	Parc de la Citadelle
2007 • STRASBOURG (67)	Place Albert Schweitzer
2007 • STRASBOURG (67)	Place Nicolas Poussin
2007 • SAINT-MARTIN-D'HÈRES (38)	Parc Urbain Jo Blanchon
2007 • GEX (01)	Centre Ville
2007 • ILLKIRCH-GRAFFENSTADEN (67)	Place Centrale
2006 • BOLLENE (84)	Places Gardettes et Récollets
2005 • CAGNES-SUR-MER (06)	Boulevard du Littoral
2005 • SAINT-PRIEST (69)	Pôle Bus Léon Perrier
2004 • PONT-D'AIN (01)	Quai Justin Reymond





TROYES (10)

Place de l'Hôtel de Ville

Au cœur du «bouchon de champagne et à la croisée des différentes identités architecturales et patrimoniales de la ville «Troyes de bois, Troyes de pierre», La place Alexandre Israël s'inscrit comme la pièce centrale de la découverte de la ville.

Cette mise en lumière s'insère dans une série d'action concomitantes : - Le ravalement de la façade historique, - La Construction de l'office du Tourisme dans un bâtiment historique attenant, - Le réaménagement de la place Alexandre Israel. L'espace repensé par Michel Corajoud déroule une large perspective pour recréer l'unité des deux places réunifiés. Afin de réduire «l'énorme minéralité», une «ligne de vie» constitué d'un petit canal/fontaine bordé d'une ligne d'arbres de haute tige apporte «tempérance» entre l'avenue et la place.

De nuit, cette espace de transition est accompagnée d'une mise en lumière scintillante et colorées; des colonnes à multiples points d'éclairages se mêlent à la bichromie (Bleu-Vert) des arbres.

La mise en lumière de la façade de l'hôtel de ville est également complétée par la mise en valeur du nouvel office du Tourisme et de l'aménagement de la rue Briand, par l'usage de candélabres à réflecteurs isotropes.

L'organisation des volumes et de l'histoire architecturale du Bâtiment nous a conduit à composer différents éclairages de voiles et éclairages de rehauts. Le jeu des contrastes des matériaux, ont été accompagnés par des positionnements spécifiques, contre-jours et contrastes négatifs par positionnement sur différents plans des effets lumineux pour préserver la profondeur du Bâtiment.

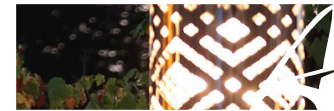


MAITRISE D'OUVRAGE : Mairie de Troyes Direction des Espaces Publics
ADRESSE : Place Alexandre Israël 10026 Troyes Cedex
NATURE DU PROJET : Mise en lumière urbaine Architecturale et espace publique
MISSION : Aménagement de la Place de l'Hôtel de Ville
CONCEPTION LUMIERE : L'Acte Lumière Jean-Yves SOËTINCK
MAITRISE D'OEUVRE : Atelier Corajoud / L'Acte Lumière
ALLUMAGE : Décembre 2012

MAITRISE D'OUVRAGE : Ville de Dijon
NATURE DU PROJET : lumière urbaine
MISSION : Sous-Traitance pour la mise en valeur par la lumière de la place
CONCEPTION LUMIÈRE : L'Acte Lumière Jean-Yves SOËTINCK.
MAITRISE D'OEUVRE : Alfred Peter Paysagiste, EGIS Aménagement
AVANCEMENT DU PROJET: Allumage Mai 2013



Place Darcy



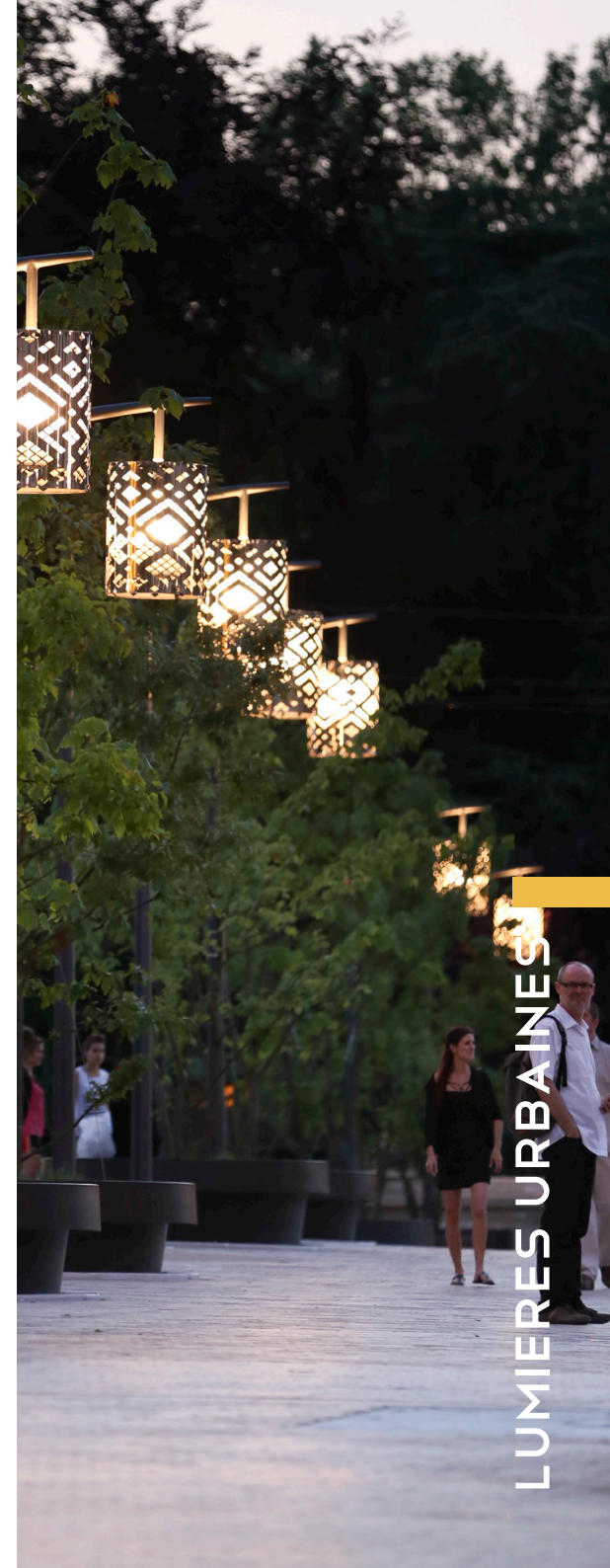
L'ACTE LUMIERE

DIJON (21)

S'appuyant sur les trames urbaines et historiques fortes, le paysagiste Alfred Peter a écrit un espace chaleureux avec un esprit « résolument contemporain » par l'usage des pots surdimensionnés et semi-enterrés. Dans une même volonté de retrouver dans l'espace public des éléments propres à des « espaces intérieurs et personnels », nous avons décliné une implantation reprenant ces trames visuelles : l'ouverture depuis la Porte Guillaume vers le parc Darcy, en implantant un candélabre très stylisé, dans un esprit de « chandelier à abat-jour ». Pour amplifier cet effet d'appropriation, il était important que le projet, son mobilier « raconte une histoire » afin d'être le plus naturel. Le travail sur l'abat-jour a nécessité l'usage et la modification d'un appareil Le masque du « Boréal » à été décliné dans un inox poli-brillant qui lui donne un éclat et une prestance importante de jour en reflétant l'environnement (pierres, végétation, ciel) et qui crée la nuit un jeu complexe de reflets/contre-jour en reprenant les compositions géométriques des tuiles vernissées Bourguignonnes. De nuit, la lumière rabattue des abat-jours est renforcée par l'usage d'un très léger fond coloré bleu, réparti sur l'ensemble de l'espace depuis les façades environnantes (réflecteurs isotropes). Au sol des incidences, des reflets, des ombres délicatement teintés renforcent la teinte blanc chaud des lanternes.

L'axe central est accompagné par une implantation bilatérale de lanternes suspendues pour reprendre l'effet de porte. Pour les latéraux, les luminaires sont portés pour s'insérer dans la trame d'implantation de pots. Les niveaux d'éclairage en circulation sont assurés par de petits luminaires asymétriques disposés le long des façades.

Ce niveau d'éclairage plus soutenu en pied de façade renforce par effet de contraste la perception d'un espace plus intime au centre de la place.



MAITRISE D'OUVRAGE : Ville de Annonay **ADRESSE** : BP-133 07164 Annonay cedex **NATURE DU PROJET** : lumière urbaine **MISSION** : Mise en valeur par la lumière de la place des Cordeliers **CONCEPTION LUMIÈRE** : L'Acte Lumière Jean-Yves SOËTINCK. **MAITRISE D'OEUVRE** : JNC Agence Sud / Strates / Safege / BET VRD / Acte Lumière / BLD **AVANCEMENT DU PROJET**: Allumage Mai 2013



L'ACTE LUMIERE

ANNONAY ■ *Place des Cordeliers* (07)

Le coeur de la place est un espace polyvalent aux ambiances plurielles, accompagnées dans sa structure végétale par une série de mâts aiguilles. Leur répartition en périphérie, permet de libérer les emprises et de réserver des ambiances en coeur de la Place : tantôt profonde et sensible où un éclairage délicat nappe le sol dans des ondulations contrastées; tantôt fonctionnelle quand il est nécessaire d'offrir une large place plus fortement éclairée. Le long du fût des mâts aiguilles, une série de cylindre en treillage métallique offre un jeu de reflets, de brillances, transparences et moirées. Ces cylindres sont des évocations de l'histoire de la ville et des presses rotatives à papier et filigranes. Le jeu de transparence, reflet, réflexion est amplifié la nuit par une légère coloration des tubes dans une harmonie de tons colorés.

L'implantation au coeur de la trame végétale anime, colore les feuillages alentour pour amplifier leur volume et accompagner l'ellipse de la place par une présence plus ou moins fragmentaire selon les saisons. Au pied de cette double couronne d'arbres, là où se concentre les activités et regroupements, c'est une image inverse à l'ombre diurne des feuillages, une zone de lumière blanche plus soutenue, plus dynamique en écho au calme du coeur de place.

La fontaine participe à la composition en clair obscur de la place, les scénarios lumineux accompagnent les différents effets d'eau dans un bi-chromatisme BleuRoi et blanc.



LUMIERES URBAINES



Quais de l'Isère

GRENOBLE (38)

L'étude de définition des Quais de l'Isère à Grenoble, a donné lieu à une mission de Maîtrise d'œuvre sur la requalification complète des quais.

L'Isère marque le pied de la Bastille que la ville de Grenoble tend à raccrocher à son centre historique... Le projet lumière s'inscrit dans la démarche globale de valorisation des berges de l'Isère en marquant les «points d'orgue» des différentes séquences par des ambiances qui se répondent d'une rive à l'autre. L'unité des séquences est assurée par une progression linéaire des ambiances lumineuses sur les deux rives, accompagnant les circulations et les usages.

L'Isère, couloir naturel au coeur de la ville est volontairement préservée, laissée dans le calme de la nuit, pour favoriser les visions en perspective sur les façades d'une rive à l'autre. Les principales thématiques sont : Marquer les entrées de ville, marquer les traversées, l'animation comme vecteur d'expansion. De places en places, Le centre ville renoue avec le quartier Saint-Laurent.

MAÎTRISE D'OUVRAGE : Ville de Grenoble - **ADRESSE** : 11 Boulevard Jean Pain 38021 Grenoble **NATURE DU PROJET** : Réaménagement des Quais de l'Isère, incluant éclairage public et mise en valeur architecturale - **CONCEPTION LUMIERE** : L'Acte Lumière Jean-Yves SCÉTINCK - **MAÎTRISE D'OEUVRE** : Alain Marguerit Paysagiste urbaniste/Arcadis - ESC/L'Acte Lumière - **AVANCEMENT** : PRO en cours Janvier 2011 - **MONTANT** : 7.000.000€ de travaux dont 300.000€ pour l'éclairage (hors réseaux)

ROYAN ■ Voûtes du Port de Plaisance (17)

Dans la continuité du « front de mer » (ensemble années 50), l'ancienne criée aux poissons devenue galerie commerciale souffrait d'un manque de visibilité et d'une anarchie lumineuse. Le réaménagement architectural et paysager a libéré l'espace et a restitué l'image sobre de l'architecture des années 50.

Un double travail de l'éclairage a été mené en intégrant l'éclairage commercial comme vecteur de l'image nocturne du site et une mise en valeur du bassin comme pôle d'attraction / de contemplation nocturne.

MAÎTRISE D'OUVRAGE : Ville de Royan - **ADRESSE :** 80 avenue de Pontailac 17205 Royan Cedex - **NATURE DU PROJET :** Rénovation « des voûtes » quai Belvédère du Port de Plaisance - **MISSION :** M.O. complète - **CONCEPTION LUMIÈRE :** L'Acte Lumière Jean-Yves SOËTINCK. - **MAÎTRISE D'OEUVRE :** Lanoire et Courrian Architecte / Ingérop / L'Acte Lumière - **DURÉE :** 9 Mois - **ALLUMAGE :** Juin 2008 - **MONTANT OPÉRATION (Lot éclairage) :** 352.000 €





L'ACTE LUMIERE

ANNEMASSE (74)

Présentation du projet de mise en lumière urbaine:

Le projet de restructuration de la Place Libération crée par les Ateliers Fontaine et Unanime vient couvrir les parties périphériques de la place créant ainsi une traversée piétonne principale mise en valeur par une scénographie constitué de teinte crue sous les éléments de mobilier blanc.

La structure de la couverture est mise en lumière par un éclairage plus soutenu avec une lumière blanche et/ou colorée régie par un système bi-circuits et gestion de l'éclairage.

Des animations lumineuses des jets d'eau et des bassins éclairés par des projecteurs à diodes viennent dynamiser le cœur de la place.

MAÎTRISE D'OUVRAGE : Ville d' Annemasse - **ADRESSE** : BP 530 74107 Annemasse Cedex **NATURE DU PROJET** : Illumination Urbaine **MISSION** : Aménagement de la Place de la Libération-**CONCEPTION LUMIERE** : L'Acte Lumière Jean-Yves SOËTINCK. **MAÎTRISE D'OEUVRE** : Cabinet Huguet / Atelier Fontaine et Unanime / L'Acte Lumière **AVANCEMENT**: DET Janvier 2011

Place de la Libération



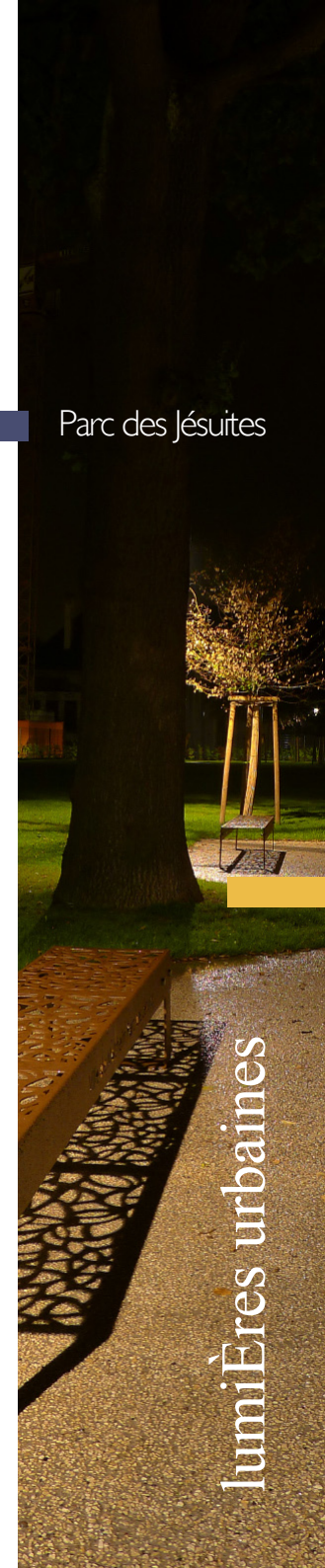


L'ACTE LUMIERE

MOLSHEIM (67)

■ Parc des Jésuites

MAÎTRISE D'OUVRAGE : Ville de Molsheim - **ADRESSE** : Hôtel de ville, 17 Place Hotel de ville 67129 Molsheim - **NATURE DU PROJET** : Mise en lumière du Parc des Jésuites - **CONCEPTION LUMIÈRE ET AMO** : L'Acte Lumière Jean-Yves SOËTINCK - **MAÎTRISE D'OEUVRE** : services techniques - **ALLUMAGE** : Décembre 2006 - **MONTANT OPÉRATION (éclairage)** : 182 000 € TTC



lumiÈres urbaines



L'ACTE LUMIERE

ILLKIRCH GRAFFENSTADEN (67)

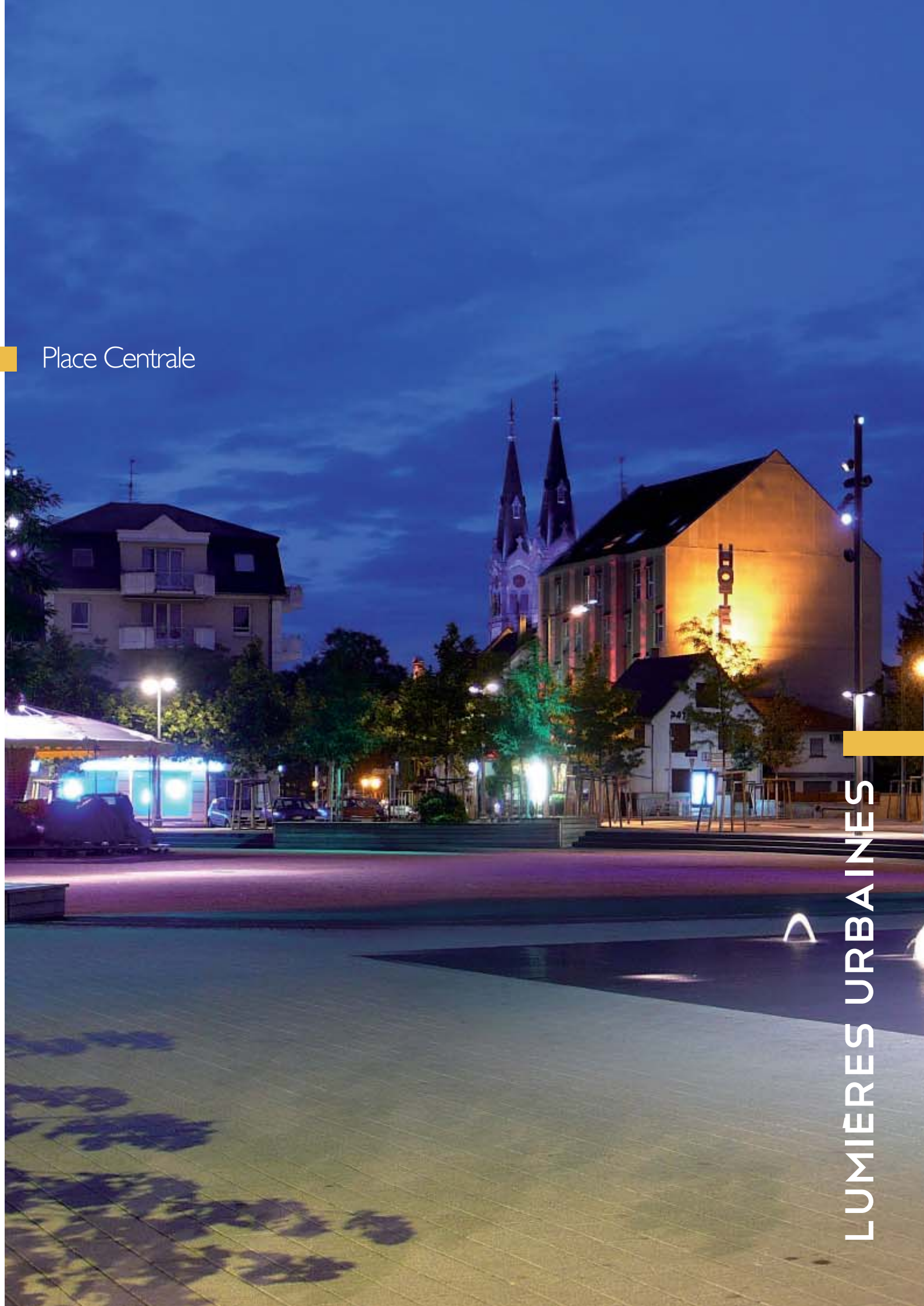
Place Centrale

Le réaménagement de la place centrale d'Illkirch organise l'espace en deux sections distinctes : une fontaine de grande dimension, point d'orgue d'animation de la place, et une aire polyvalente destinée à recevoir toutes sortes d'activités. Le développement du projet nocturne s'exprime à travers des typologies plurielles :

1) Chacune des deux zones possède ses propres usages, le projet va donc offrir à chaque espace différentes «ambiances» afin de produire des images mixtes, évolutives, et animées.

2) Comptant parmi les éléments structurants de la place, sept grands mâts cadrent le site en accompagnant son aménagement.

MAÎTRISE D'OUVRAGE : Ville d'Illkirch Graffenstaden - **ADRESSE** : 181 route de Lyon 67401 Illkirch Graffenstaden - **NATURE DU PROJET** : Aménagement de la place Centrale - **CONCEPTION LUMIÈRE** : L'Acte Lumière Jean-Yves SOËTINCK - **MAÎTRISE D'OEUVRE** : Alfred Peter / L'Acte Lumière / SLL Ingénierie - **ALLUMAGE** : Décembre 2007 - **MONTANT OPÉRATION (éclairage)** : 750 000€ global dont 220000€ éclairage - **DISTINCTION** : Trophée de l'aménagement Urbain 2008 Atelier Alfred Peter - **PUBLICATION** : Le Moniteur (n°5449)





L'ACTE LUMIERE

STRASBOURG

(67)

■ Parc de l'Orangerie

Parc historique de la ville, le Parc de l'Orangerie est composé des nombreux codes de l'expression naturaliste des Parcs Napoléoniens : bâtiment d'Orangerie, folies, voies cavalières aux arbres magistraux, sous-bois, clairière, lac et île Romantique. L'état de vétusté de l'éclairage nécessitait de repenser l'ensemble de l'éclairage du parc vis à vis de l'usage familial et de standing de celui-ci. Un renouvellement total de la perception est envisagé par la mise en place d'un éclairage public de qualité (éclairagements ténus, mais de grand confort) et par la mise en scène et la composition des tableaux nocturnes.

En phase études préliminaires, le projet d'éclairage et de mise en valeur du parc de l'Orangerie est décliné en deux scénarios contrastés valorisant l'identité du parc :

- L'identité magnifiée par un traitement global en lumière blanche...
- La symphonie colorée par la mise en scène de tableaux et cadrages ...

En octobre 2009, dans le cadre du gala de clôture des Assises Européennes du Paysage, l'illumination du parc a été simulée, à échelle réelle. Cette mise en lumière d'un parcours et de dix tableaux issus des deux scénarios est restée effective durant 15 nuits afin de recueillir l'avis des riverains sur les compositions nocturnes à retenir dans le cadre du projet définitif.

MAÎTRISE D'OUVRAGE : Ville de Strasbourg - **ADRESSE** : I parc de l'étoile 67076 Strasbourg Cedex - **NATURE DU PROJET** : Mise en lumière du parc de l' Orangerie - **CONCEPTION LUMIÈRE** : L'Acte Lumière Jean-Yves SOËTINCK - **MAÎTRISE D'OEUVRE** : L'Acte Lumière/S.L.I ingénierie - **AVANCEMENT** : Concertation sur étude préliminaire en novembre 2009 - **MONTANT OPÉRATION** : | 200 000€ HT

CAGNES SUR MER (06)

Boulevard du Littoral

Dans un site d'exception, offrant une perspective très dégagée tant sur la mer que sur le village de Cagnes-sur-Mer et les Alpes du sud, le Boulevard du littoral est éclairé par 9 grands mâts inclinés / courbés de 26 m munis de réflecteurs isotropes et de sources blanches permettant une interdistance de 75 m assurant un éclairage très uniforme de la promenade en la libérant d'un alignement d'éclairage public piétonnier.

MAÎTRISE D'OUVRAGE : Ville de Cagnes-sur-Mer - **ADRESSE** : Place de l'Hôtel de ville 06800 Cagnes-sur-Mer - **CADRE DE LA MISSION** : Analyse, création du concept, création mâts, définition appareils, suivi lot éclairage - **CONCEPTION LUMIÈRE ET ASSISTANCE À MAÎTRISE D'OUVRAGE** : L'Acte Lumière Jean-Yves SOËTINCK - **MAÎTRISE D'OEUVRE** : Atelier Alfred Peter/Ingérop Médit. / RIBBI / L'Acte Lumière (sous-traitant) - **PUBLICATION** : Le Moniteur (n°5274) - **MONTANT TRAVAUX** : Première tranche 10M€ - **DISTINCTION** : 1er prix national des entrées de ville - **DURÉE** : 20 Mois - **ALLUMAGE** : Mai 2005.





L'ACTE LUMIERE

TROYES

(10)

Place de la Libération

L'implantation d'un parking souterrain au centre de la place de la Libération, place majeure du coeur historique de la ville de Troyes, a été le moteur de la requalification des lieux. Porte d'entrée automobile sur le centre ville, cette place articule aussi les liaisons inter quartiers.

La préservation de la perspective diurne, le maintien aux limites de l'espace a orienté le projet lumière. Imaginé comme une chambre urbaine nocturne, l'éclairage accompagne chacun des espaces dans un esprit d'unité.

Côté ville, l'architecture est présente, révélée dans l'esprit du plan lumière par la mise en valeur des façades, bâtie en équilibre de contrastes. Côté Cathédrale, valorisation des transparences.

Au coeur du site, l'usager est plongé dans une pénombre confortable et relative, facilitée par l'absence d'éblouissement et de candélabres dans le champ de vision, par la présence toujours proche d'effets lumineux, ponctuels et intimistes. Le travail de composition de rosiers ancien du jardin Médiéval est valorisé par des lumières blanches. Côté est, des contrastes colorés de teintes chaudes, renforcent la présence des grands feuillages. Les bosquets d'arbres, éclairé par un contraste de teintes et de directions, incitent à la contemplation et à la recherche des ombres portées des feuillages

MAÎTRISE D'OUVRAGE : ville de Troyes - **MAÎTRISE D'OUVRAGE DÉLÉGUÉE** : SDEA - **ADRESSE** : 22 rue Grégoire Pierre Herluison 10000 TROYES - **NATURE DU PROJET** : mise en lumière de la place de la Libération - **CONCEPTION LUMIÈRE** : L'Acte Lumière Jean-Yves SOËTINCK - **MAÎTRISE D'OEUVRE** : TN+/L'Acte Lumière - **AVANCEMENT** : Allumage : novembre 2008 - **PUBLICATION** : Libération champagne 7 novembre 2008



MAÎTRISE D'OUVRAGE : Ville de Morzine - **ADRESSE** : Place de l'Église 74110 Morzine Avoriaz - **NATURE DU PROJET** : illumination urbaine - **MISSION** : Aménagement de la Place de l'Office du tourisme - **CONCEPTION LUMIÈRE** : L'Acte Lumière Jean-Yves SOËTINCK. - **MAÎTRISE D'OEUVRE** : Sous maîtrise d'ouvrage de Morzine : Atelier Jacques Coulon en groupement avec Viatch et Point de Vue Paysage / L'Acte Lumière / Sous maîtrise d'ouvrage SELEQ74 : Groupement IRRALP - BECR et Fludelec Uguet - **ALLUMAGE** : 2010 - **MONTANT OPÉRATION (Lot éclairage)** : 220 000€



MORZINE (74)

Place de l'Office du Tourisme

L'éclairage:

La place de la Crusaz se joue des saisons en contraste :

En hiver, le manteau neigeux uniformisé par une nappe lumineuse délicatement bleutée (5lux environ) se voit doté d'empreintes poétiques, des « traces » de lumière découpées au gobo.

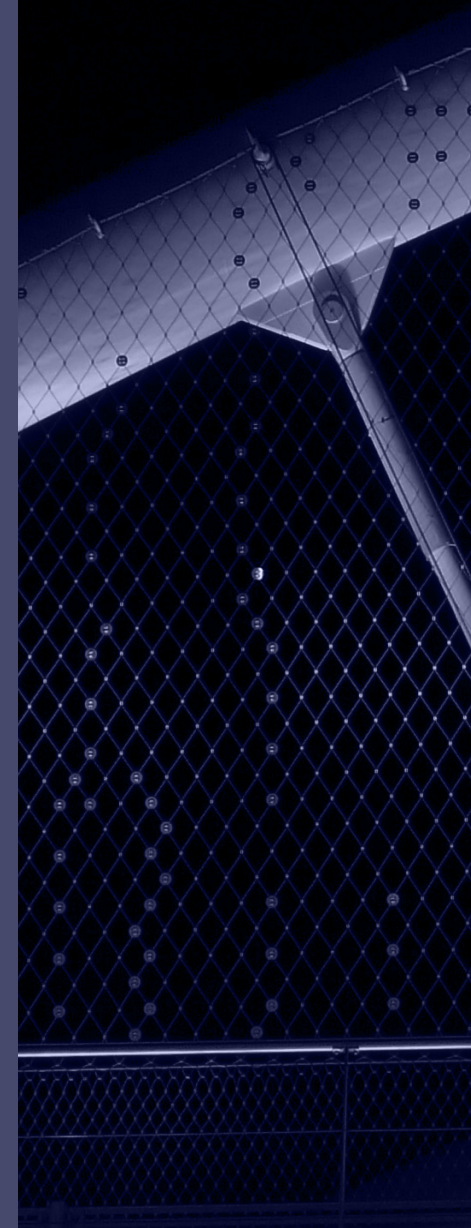
L'été, la nappe blanche s'intensifie (10 lux environ) de manière à ponctuer d'avantage les « traces éternelles », sortes de tâches lumineuses percées au gobo qui viennent agrémenter l'agencement de modules d'estrades estivales.

Les abords de la place sont marqués par une ponctuation intemporelle. Des impacts blancs chauds aléatoires se détachent du sol pour jouer avec les ombres du mobilier et des arbres en fonctions des saisons.



NOS RÉALISATIONS

2011 • AIX-EN-PROVENCE (13) en cours	Office du Tourisme
2010 • BOULAZAC (24) en cours.....	Passerelle
2010 • STRASBOURG (67) en cours.....	Façade TNS
2010 • EVIAN (74).....	Palais Lumière
2010 • AUDINCOURT (25).....	Pont Mitterrand
2010 • FEYZIN(69) en cours	Centre culturel
2010 • REIMS (51).....	Péage de Thillois
2009 • LYON (69).....	SNCF Gorge de Loup
2009 • AIX-EN-PROVENCE (13).....	«Mur végétal»
2008 • SAINT-MARTIN-D'HÈRES (38).....	Gymnase Colette Besson
2008 • SEYNOD (74)	Place de la mairie
2008 • VILLEFRANCHE-SUR-SAÔNE (69).....	Résidence Emile Pierron
2008 • AIX-EN-PROVENCE (13).....	Logis du Bras d'Or
2008 • AIX-LES-BAINS (73).....	Terrasse du Casino
2008 • OULLINS (69).....	Groupe scolaire Jean Macé
2008 • LYON (69).....	Gare SNCF Gorge de Loup
2008 • VILLEFRANCHE-SUR-SAÔNE (69).....	Collège Jean Moulin
2008 • SAINT-CLAUDE (39).....	Façade de l'annexe de la Mairie
2007 • TROYES (10).....	Château d'eau des Hauts Clos
2007 • TROYES (10).....	Théâtre de Champagne
2007 • TROYES (10).....	Le Grand Marché
2007 • AMBÉRIEU-EN-BUGEY (01).....	Chapelle Saint Germain
2007 • AVIGNON (84).....	Ecole nationale Danse Musique Théâtre
2007 • PONT-DE-CLAIX (38).....	Vieux Pont
2007 • BOLLÈNE (84).....	Église Saint Pierre
2007 • VICHY (03).....	Source de l'Hôpital
2006 • VILLEFRANCHE-SUR-SAÔNE (69).....	Marché couvert
2006 • MORESTEL (38).....	Mise en valeur de 3 sites
2005 • VILLEFRANCHE-SUR-SAÔNE (69).....	Hôtel de Ville
2005 • FRANCHEVILLE (69).....	Vieux Château
2005 • VILLEFRANCHE (69).....	Quartier le Garet
2003 • OULLINS (69).....	Hôtel de Ville
2003 • PONT-D'AIN (01).....	Halle Malivert





L'ACTE LUMIERE

BOULAZAC

Passerelle Jean Ferrat

(24)

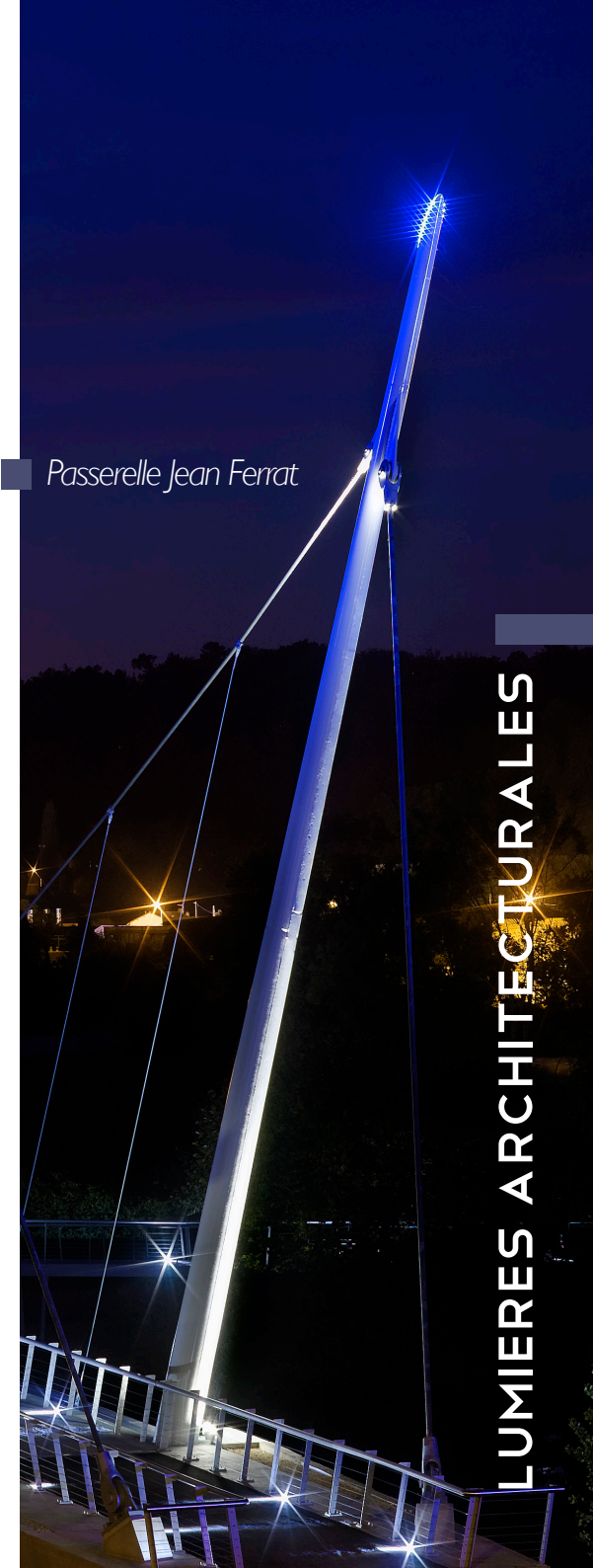
Présentation de l'éclairage:

Mise en valeur minimalisée de l'ouvrage d'Art afin d'obtenir une consommation inférieure à 250W et 100% LED.

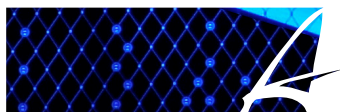
Les deux aiguilles sont soulignées de pinceaux ultra-intensifs de lumière blanche. Le sol est rythmé par un jalonnement de balises est assurées de part et d'autre.

En tête de mats, deux disques lumineux opalescent luisent dans la nuit, et s'animent de différentes compositions colorées.

MAÎTRISE D'OUVRAGE : Eiffage TP-
ADRESSE : Rue de la Blacherie 33370 Artigues -
NATURE DU PROJET : mise en valeur de la Passerelle
CONCEPTION LUMIÈRE : L'Acte Lumière Jean-Yves SOÉTINCK.
MAÎTRISE D'OEUVRE : Strates/
L'Acte Lumière/Eiffage
ALLUMAGE : Juillet 2012



LUMIERES ARCHITECTURALES



L'ACTE LUMIERE

REIMS

(51)

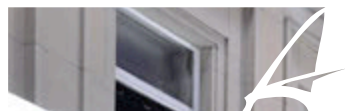
Péage de Thillois

Présentation de l'éclairage:

Les bossages sont éclairés pour marquer l'ancrage au sol et la naissance de l'arche. La lumière accompagne l'élégante courbure de la grande arche et crée ainsi une véritable porte d'entrée nocturne. Le tablier n'est volontairement pas renforcé pour conserver l'écriture fine de l'arche. Sous le tablier une lueur bleutée vient marquer la différence des plans. Un éclairage fonctionnel en sous-face assure une bonne lisibilité de la zone «péage».

MAÎTRISE D'OUVRAGE : Sanef -
ADRESSE : BP 500 573 60304 SENLIS -
NATURE DU PROJET : mise en valeur de la barrière du péage - **CONCEPTION LUMIÈRE :** L'Acte Lumière Jean-Yves SOËTINCK. - **MAÎTRISE D'OEUVRE :** Strates/L'Acte Lumière/Ingérop
ALLUMAGE : Décembre 2010

LUMIERES ARCHITECTURALES



L'ACTE LUMIERE

STRASBOURG (67)

■ *Façade du TNS*

Situé dans le quartier Impérial de la ville de Strasbourg, Le Théâtre national de Strasbourg présente deux parvis aux architectures différentes. Le parvis donnant sur l'Avenue de la Marseillaise permet l'accès à l'école d'art dramatique et aux salles de représentation. Le parvis spacieux est dynamique fait également office de terrasse de café restaurant..

Dès la tombée de la nuit, le bâtiment luit délicatement et invite à la découverte, ou à l'usage, de sa large terrasse et de sa pelouse.

Dans un souci d'esthétique et d'intégration maximale au bâtiment, un travail fin et sensible de la lumière à intégré toutes les sources au coeur de l'architecture et du réaménagement :

- Auvent lumineux,
- soulignement des grandes baies,
- voile de lumière délicat en façade.
- accompagnement des mains courantes

Mais aussi un travail de design par du mobilier sur mesure.

L'usage de sources à diodes a permis la sélection très précise de teintes de blancs (température de couleur hors standards..

MAITRISE D'OUVRAGE : DRAC

ADRESSE : Palais du Rhin 2 place de la République 67000 STRASBOURG

NATURE DU PROJET :

lumière architecturale **MISSION** :

Restructuration et aménagement du parvis

d'entrée du T.N.S **CONCEPTION**

LUMIERE : L'acte Lumière / Jean-Yves

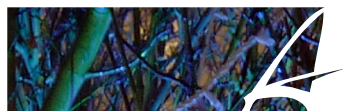
Soëtinck **MAITRISE D'OEUVRE**

: IXO architectes / Acte Lumière /

LOLLIER GETTEC / SEXTANT / ID

ALLUMAGE : Juin 2012





L'ACTE LUMIERE

TROYES

(10)

L'espace principal demeure ouvert sur la mairie, afin de conserver cette perspective, l'implantation des luminaires a cherché à conserver celle-ci. Les limites de la place sont soulignées par la lumière qui provient des zones adjacentes, et offre un confort visuel suffisant.

Le nouvel espace vert sur le côté de la place a été traité avec une lumière colorée pour offrir du volume aux éléments végétaux. La nuit, cette bande verte constitue une transition entre l'animation de la rue et la place plus apaisée.

MAITRISE D'OUVRAGE : Mairie de Troyes Direction des Espaces Publics **ADRESSE** : Place Alexandre Israël 10026 Troyes Cedex **NATURE DU PROJET** : Illumination Urbaine **MISSION** : Aménagement de la Place de l'Hotel de Ville **CONCEPTION LUMIÈRE** : L'Acte Lumière Jean-Yves SOËTINCK **MAITRISE D'OEUVRE** : Atelier Corajoud / L'Acte Lumière **ALLUMAGE**: Décembre 2012





Style Outlet

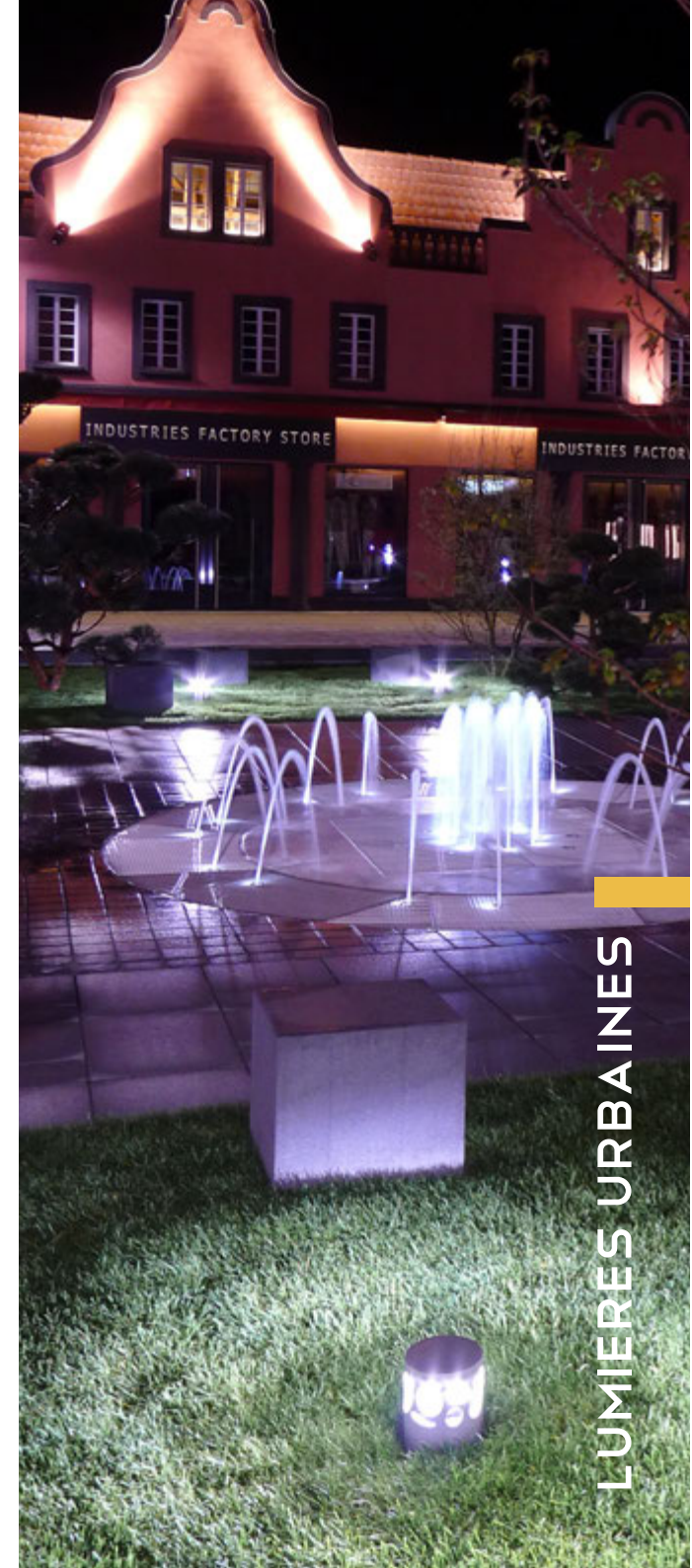
MAÎTRISE D'OUVRAGE : Neinver-
MAB **ARCHITECTE** : Thalès
architecture - **ADRESSE** : 13 rue
Château d'Angleterre 67304 Schiltigheim
NATURE DU PROJET : mise en
lumière de l'ensemble du village de
marque - **CONCEPTION LUMIÈRE**
ET AMO : L'Acte Lumière Jean-Yves
SOËTINCK. - **ALLUMAGE** :
MAI 2012 - **MONTANT**
OPÉRATION (éclairage) : 1,03M€ HT



ROPPENHEIM (67)

Présentation du projet:

Le Outlet de Roppenheim, « village de marques », s'inscrit dans la démarche de la quatrième génération des « Centres de Marques ». L'objectif est d'associer le concept de grande consommation à des espaces de loisirs et de tourisme de grandes qualités (concept du Funshopping). Présentation de l'éclairage: Le développement du concept repose sur une vie nocturne animée, variée et de qualité: La mise en scène des espaces publics selon leurs « univers »: place médiévale, place baroque, coffee shop.. Un travail de valorisation des façades et de spécificité du style architectural «néo-village» sur l'ensemble du site, tout en préservant une unité, un confort d'usage, une lisibilité des espaces de vente. Un effort de mise en valeur de l'identité du site à travers un traitement des éclairages publics, et des espaces paysagers. Mise en oeuvre d'éclairage dynamique mettant en avant le dynamisme du nouveau site commercial.



LUMIERES URBAINES



L'ACTE LUMIERE

SEYNOD (74)

Le projet d'éclairage, consiste en une mise en valeur des verticalités et des circulations en périphérie, afin de préserver une ambiance d'ombres douces au coeur de la place. En complément, le projet prévoit l'animation lumineuse du sol, et la mise en valeur des bâtiments et de la fontaine (Hôtel de ville, immeubles d'habitation, kiosques parking et fontaine).

MAÎTRISE D'OUVRAGE : Ville de Seynod - **MAITRISE D'OUVRAGE DÉLÉGUÉE** : SED 74 - **ADRESSE** : 105 Av. de Genève 74014 Annecy - **NATURE DU PROJET** : Mise en valeur espace public (travaux neufs) - **CADRE DE LA MISSION** : Sous-traitance éclairage place et bâtiments - **CONCEPTION LUMIÈRE ET ASSISTANCE À MAÎTRISE D'OUVRAGE** : L'Acte Lumière Jean-Yves SOÉTINCK - **MAÎTRISE D'OEUVRE** : Atelier des sites / Cabinet Uguet - **SURFACE** : 3500m² - **ALLUMAGE** : Décembre 2006



Place de la Mairie



MAÎTRISE D'OUVRAGE : SNCF/ATA
- ADRESSE : Centre ingénierie 12 rue Bichat 69286 Lyon cedex - **NATURE DU PROJET :** Mise en lumière de la gare de Vaise Gorge de Loup - **CONCEPTION LUMIÈRE :** L'Acte Lumière Jean-Yves SOËTINCK - **MAITRISE D'OEUVRE :** ATA - **ALLUMAGE :** Décembre 2009 - **MONTANT OPÉRATION (éclairage) :** 130 000 €



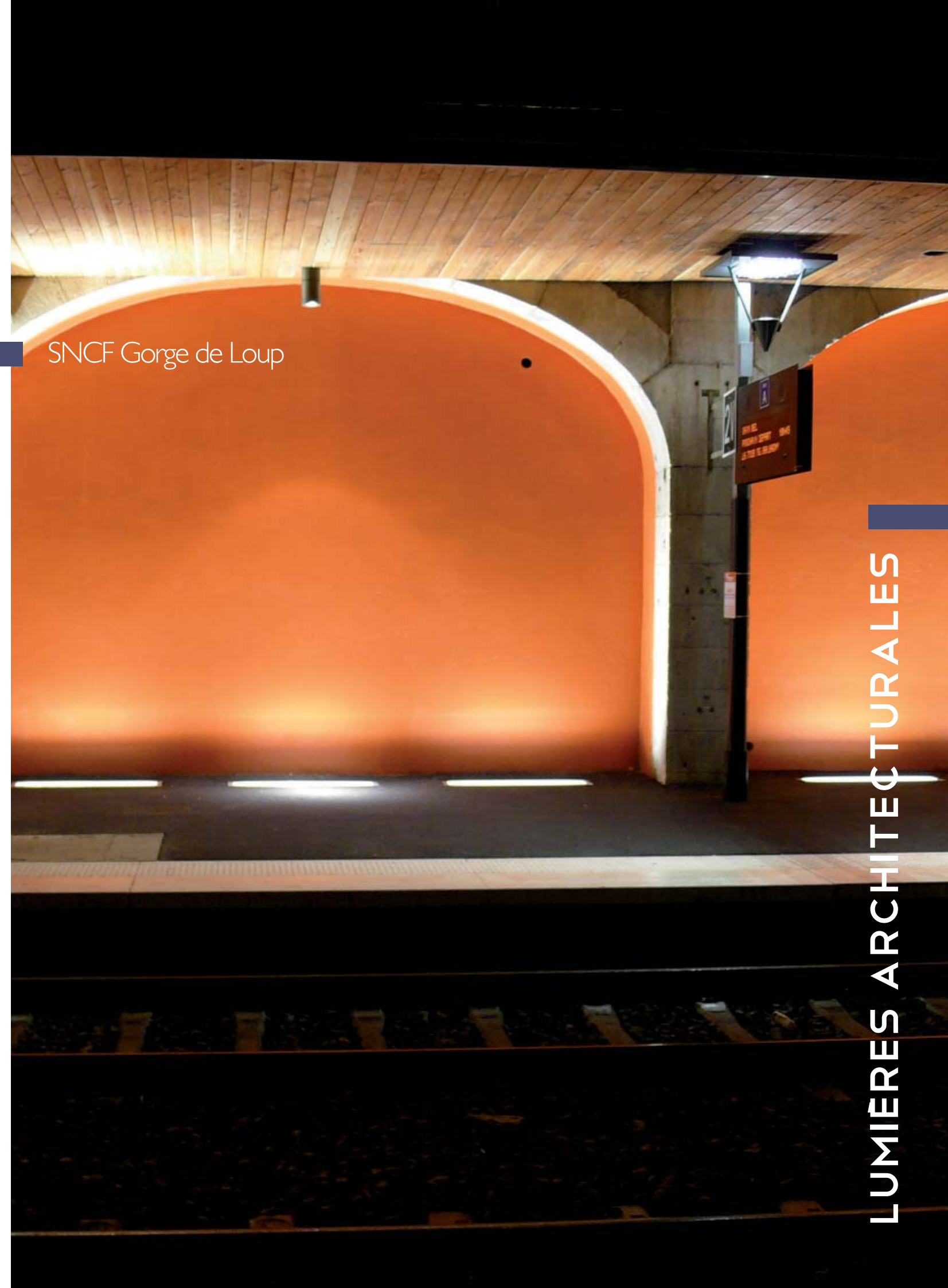
L'ACTE LUMIERE

LYON
(69)

■ SNCF Gorge de Loup

Dans le cadre du réaménagement de la «ligne de l'est» et de la rénovation du noeud ferroviaire et pôle Multimodal de Gorge de Loup. Mise en place d'un traitement lumière de bon confort.

Réhabilitation complète de l'espace dont la gare et son éclairage fonctionnel, en fond de scène, donnait une image de piètre qualité. Les nouveaux aménagements qualitatifs (grand auvent en structure bois, mise à jour des anciennes voûtes, linéarité des quais, renforcement des espaces d'attente, création de portes et de seuils d'entrée) ont été accompagnés d'un traitement lumineux de qualité issus des réflecteurs isotropes, un éclairage blanc chaud de la surface bois accompagne et renforce le déroulé du quai. Tandis qu'un éclairage velouté des murs offre par effet de contraste une lisibilité de grande qualité depuis la place attenante.



LUMIÈRES ARCHITECTURALES



L'ACTE LUMIERE

AIX EN PROVENCE

(13)

Adossé à l'Opéra d'Aix-en-Provence supportant l'«Axe culturel» de l'Avenue Mozart, le pont SNCF a été entièrement végétalisé par Patrick Blanc, inventeur du concept de «Mur végétal».

La mise en lumière mêle des projecteurs de teinte verte associés à une remontée des niveaux d'éclairage et une modification des teintes vers les couleurs froides (blanc cru).

Les dispositifs lumineux sont mis en oeuvre sur l'un des mâts identitaires définis par l'architecte de la ZAC Sextius-Mirabeau.

Mur végétal



MAÎTRISE D'OUVRAGE : Ville d'Aix-en-Provence - **MAÎTRISE D'OUVRAGE DÉLÉGUÉ :** SEMEPA - **ADRESSE :** 4 Rue Lapierre 13092 Aix-en-Provence - **NATURE DU PROJET :** mise en valeur par la lumière du mur végétal - **CONCEPTION LUMIÈRE ET AMO :** L'Acte Lumière Jean-Yves SOËTINCK - **MAÎTRISE D'OEUVRE :** SEMEPA - **ALLUMAGE :** Mars 2009



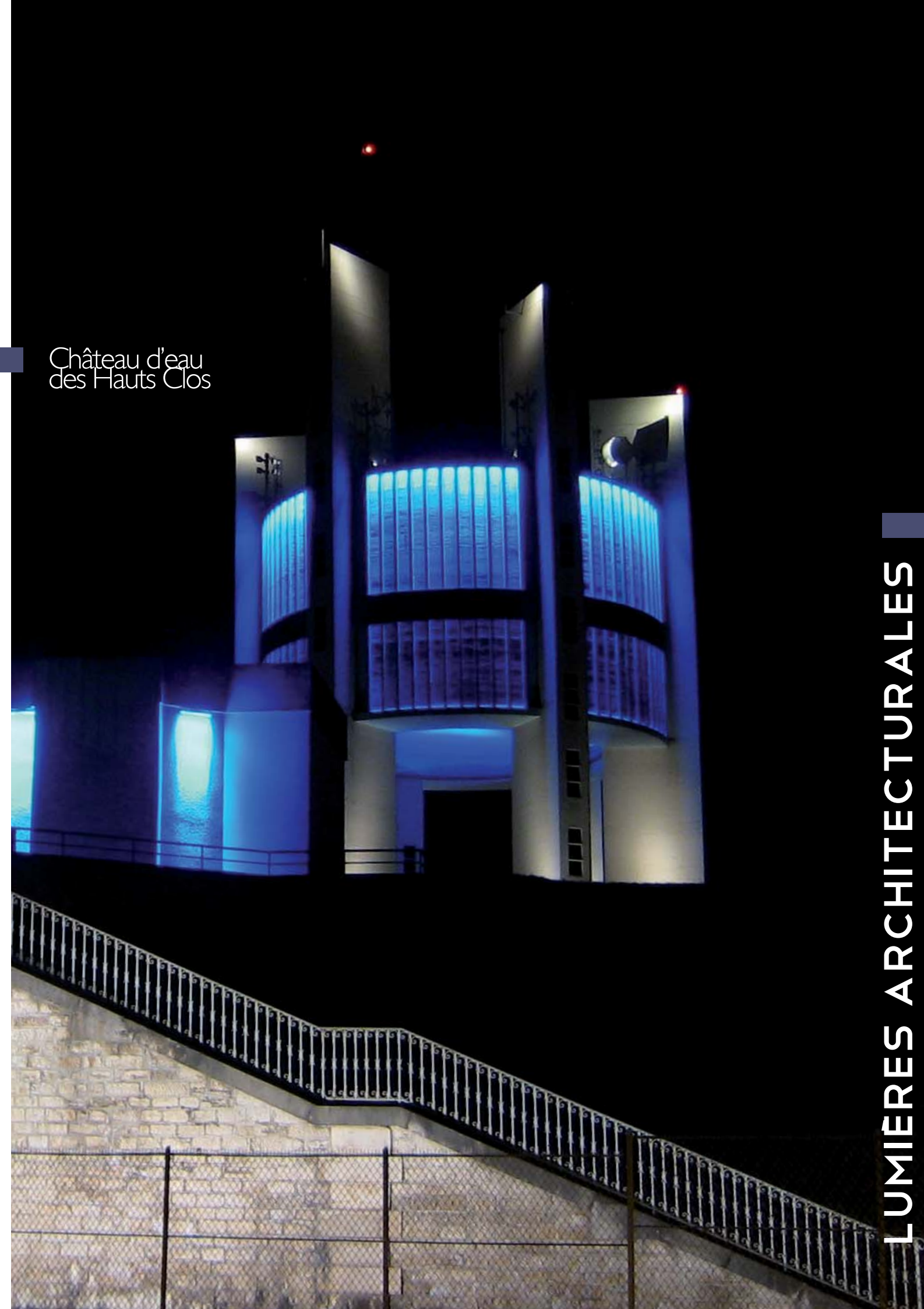
L'ACTE LUMIERE

TROYES (10)

Château d'eau
des Hauts Clos

Dans le cadre du marché à bons de commande du SDEA pour la mise en lumière de la ville de Troyes, mise en lumière du château d'eau des Hauts Clos. Mise en valeur du réservoir par une ondulation de teintes froides bleu vert et cyan, générées par des linéaires rasants à diodes bi-chromatiques (bleu, vert). Mise en place de halos complémentaires, pour accompagner les piliers structures.

MAITRISE D'OUVRAGE : Ville de Troyes **ADRESSE** : Cité administrative des Vassauls BP 3075 **NATURE DU PROJET** : lumière architecturale **MISSION** : Mise en lumière dynamique d'un élément identitaire de la ville. **CONCEPTION LUMIERE** : L'Acte Lumière Jean-Yves SOËTINCK. **ASSISTANCE A LA MAITRISE D'OUVRAGE** : Sdea. **MAITRISE D'OEUVRE** : SDEA **ALLUMAGE** : décembre 2007 **MONTANT OPERATION** : 135 000 €.





L'ACTE LUMIERE

TROYES

(10)

Théâtre de Champagne

Dans le cadre du marché à bons de commande du SDEA pour la mise en lumière de la ville de Troyes, mise en lumière du Théâtre de Champagne. Soulignement différencié du plan carré de la base, vis à vis du plan de la rotonde supérieure. Soulignement des pilastres et des ornements supérieurs.



MAÎTRISE DÉLÉGUÉE ET MAÎTRISE D'OEUVRE : SDEA
MAÎTRISE D'OUVRAGE : Ville de Troyes
ADRESSE : Cité administrative des Vassauls BP 3074 10012 Troyes Cedex
NATURE DU PROJET : Réalisation des opérations du plan lumière - **CONCEPTION LUMIÈRE :** L'Acte Lumière Jean-Yves SOËTINCK - **ALLUMAGE :** Novembre 2007

LUMIERES ARCHITECTURALES

TROYES

(10)

Dans le cadre du marché à bons de commande du SDEA pour la mise en lumière de la ville de Troyes, mise en lumière du Marché Couvert. Reprenant le principe constructif du Pavillon Baltard, les différentes composantes architecturales sont accompagnées d'effets lumineux adaptés à la perception, aux matériaux. Un éclairage de voile blanc chaud souligne les soubassements en brique vernissées, tandis que le rythme des poteaux en fonte est marqué par un faisceau intensif zénithal. La toiture s'inscrit dans la composition globale du bâtiment, grâce à l'adaptation de l'éclairage intérieur et d'un léger voile sur la toiture en zinc.

Grand Marché



MAÎTRISE D'OUVRAGE
DÉLÉGUÉE ET MAÎTRISE
D'OEUVRE : SDEA - **MAÎTRISE**
D'OUVRAGE : Ville de Troyes
- **ADRESSE :** Cité administrative
des Vassauls BP 3074 10012 Troyes
Cedex - **NATURE DU PROJET**
: Réalisation des opérations du plan
lumière - **CONCEPTION LUMIÈRE**
: L'Acte Lumière Jean-Yves SOËTINCK -
ALLUMAGE : Novembre 2007



L'ACTE LUMIERE

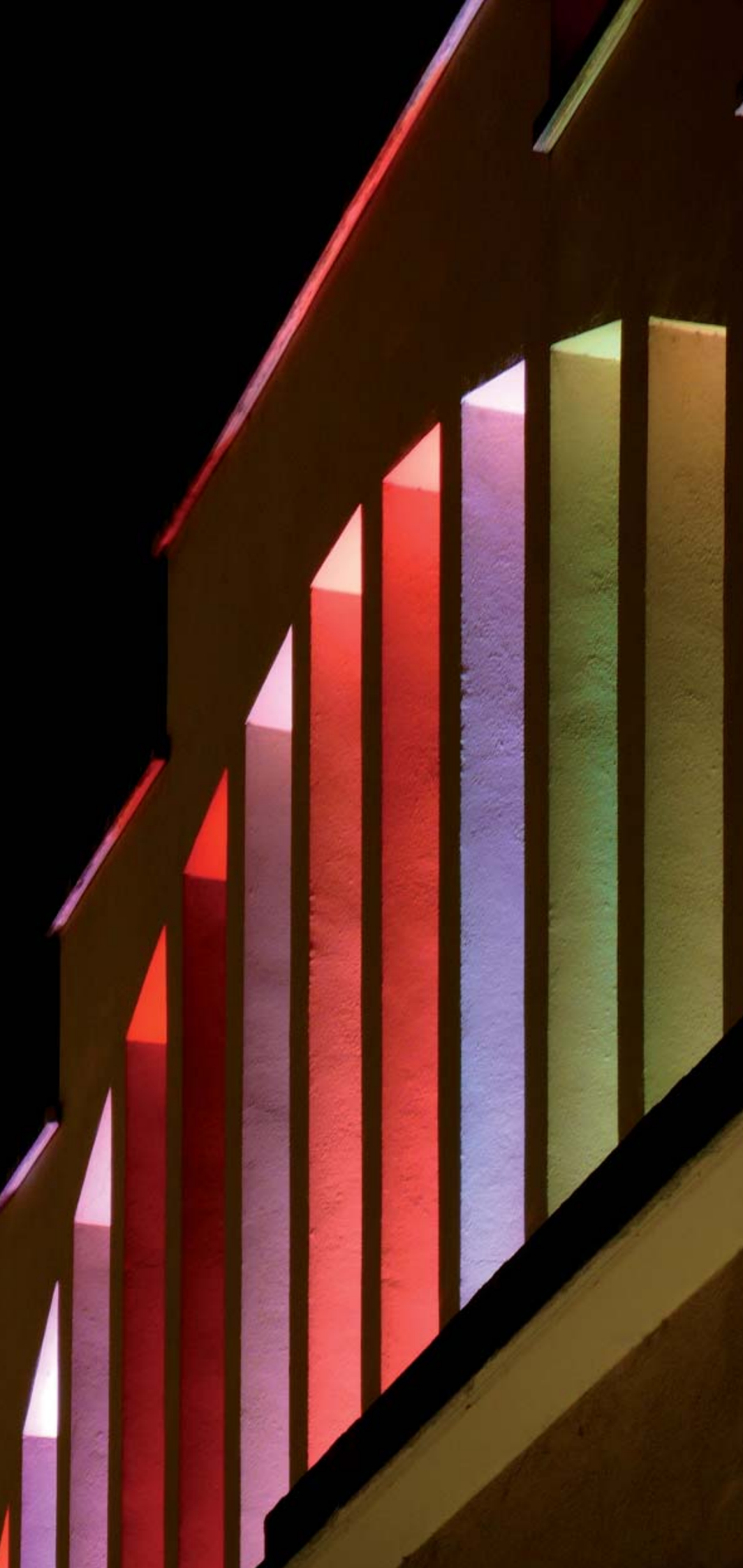
VICHY (03)

Source de l'Hôpital

Dans le cadre de la mise en opérationnalité du plan lumière. La ville de Vichy a mis en oeuvre la mise en valeur de la source de l'hôpital. Le jeu des couleurs qui oscille entre le bleu et le vert permet de re-situer le bâtiment dans le cadre de la ville thermale.

MAÎTRISE D'OUVRAGE : Ville de Vichy - **ADRESSE :** Place de l'Hôtel de ville 03200 Vichy **NATURE DU PROJET :** Mise en lumière de la source de l'Hôpital - **CONCEPTION LUMIÈRE ET ASSISTANCE À MAÎTRISE D'OUVRAGE:** L'Acte Lumière Jean-Yves SOËTINCK.- **MAÎTRISE D'OEUVRE :** L'Acte Lumière (mandataire) / Itinéraire bis/ ...les pieds dans l'herbe / L'itec - **ALLUMAGE:** 2007



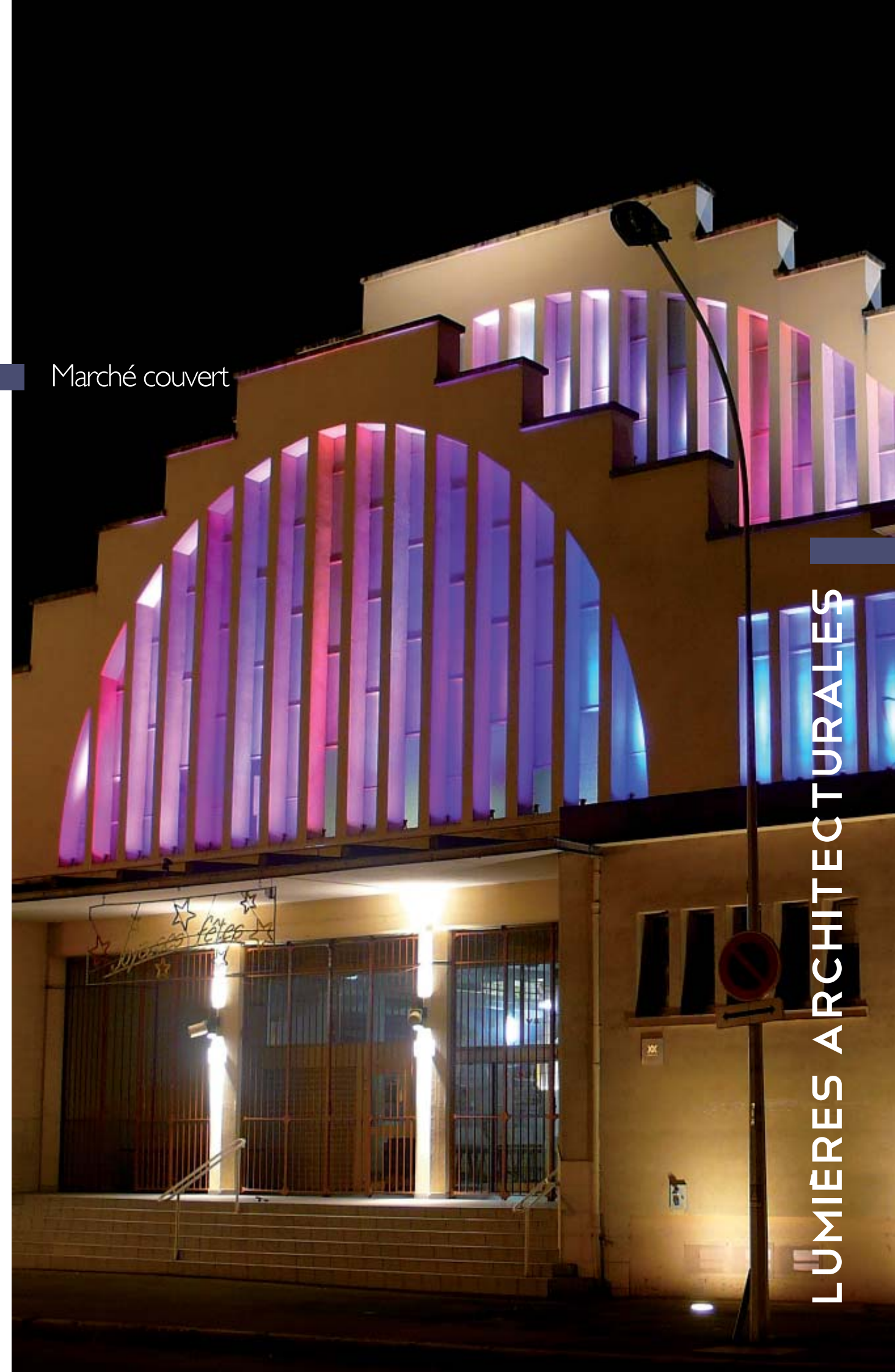


VILLEFRANCHE SUR SAÔNE (69)

Marché couvert

Edifice des années 50 inscrit dans l'inventaire des monuments historiques, le marché couvert de Villefranche offre une architecture graphique forte (toiture arrondie, baies vitrées étroites, décalage de plans). Le projet lumière exploite l'architecture à travers une écriture graphique : soulignement et coloration des baies vitrées mis en oeuvre à travers différents scénarios d'animation.

MAÎTRISE D'OUVRAGE : Ville de Villefranche-sur-Saône - **ADRESSE** : Hôtel de ville 69653 Villefranche
- **NATURE DU PROJET** : Mise en valeur du Marché couvert - **CONCEPTION LUMIÈRE ET AMO** : L'Acte Lumière Jean-Yves SOËTINCK
- **MAÎTRISE D'OEUVRE** : services techniques - **ALLUMAGE** : Décembre 2006 - **MONTANT OPÉRATION (éclairage)** : 182 000 € TTC



LUMIÈRES ARCHITECTURALES



L'ACTE LUMIERE

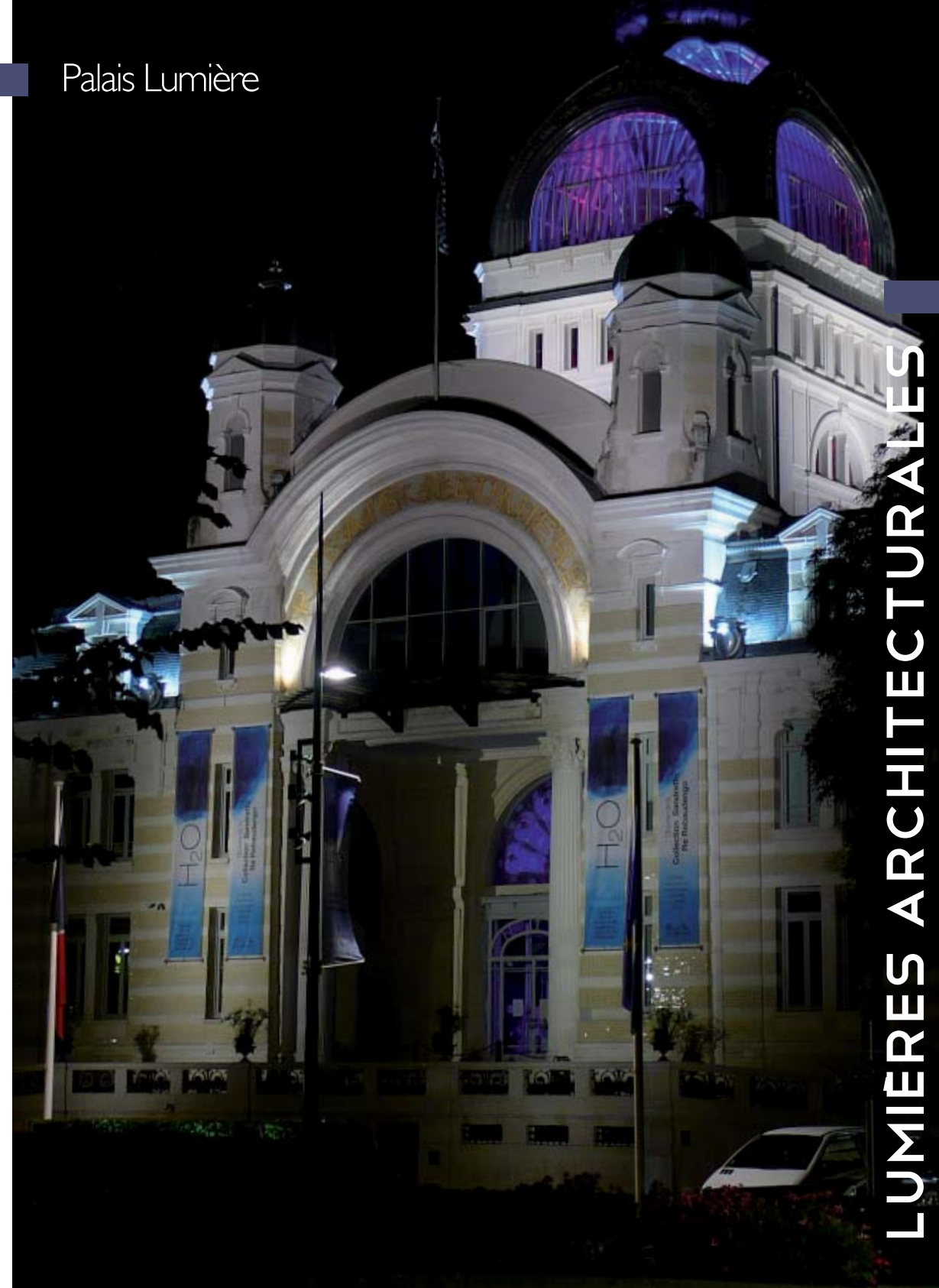
EVIAN

(74)

Palais Lumière

Anciens thermes, reconvertis en Centre de Congrès, la mise en valeur du «Palais Lumière» (car il jouxte l'ancienne villa des frères Lumière) vient d'être mise en service. Un programme et des contraintes de mise en œuvre, pour une écriture entre «ombres de modelés», «ombres portées», lumières, reflets et la couleur dynamique qui fait vibrer le dôme de la Tour Lanterne jusqu'au cœur du bâtiment.

MAÎTRISE D'OUVRAGE : Ville d'Evian-les-Bains - **ADRESSE** : 2 rue Clermont 74500 EVIAN LES BAINS - **NATURE DU PROJET** : Mise en lumière du palais Lumière - **CONCEPTION LUMIÈRE**: L'Acte Lumière Jean-Yves SOËTINCK. - **MAÎTRISE D'OEUVRE** : Seleq74, cabinet Irralp, L'Acte Lumière - **ALLUMAGE** : Juillet 2010



LUMIERES ARCHITECTURALES



L'ACTE LUMIERE

AIX EN PROVENCE
(13)

Logis du Bras d'Or

MAÎTRISE D'OUVRAGE : Ville d'Aix-en-Provence
MAÎTRISE D'OUVRAGE déléguée : SEMEPA - **ADRESSE** : 4 rue Lapierre 13092 Aix-en-Provence
NATURE DU PROJET : mise en valeur par la lumière du logis du Bras d'Or - **CONCEPTION LUMIÈRE** : L'Acte Lumière Jean-Yves SOËTINCK.
- **MAÎTRISE D'OEUVRE** L'Acte Lumière - **AVANCEMENT** : allumage juillet 2008

LUMIÈRES ARCHITECTURALES



L'ACTE LUMIERE

MORESTEL (38)

Afin de compléter la mise en valeur de son patrimoine, la ville de Morestel a souhaité mettre en lumière trois éléments emblématiques de son histoire : l'Eglise de Saint Symphorien inscrite, la Tour médiévale inscrite et le cheminement de la Muette. Le caractère typique a été prolongé par un travail très équilibré des lumières, des matériaux et a nécessité une mise en oeuvre très discrète des appareils. Cette mise en lumière des trois sites de la vieille ville s'inscrit comme un travail majeur quant à la perception et au rayonnement nocturne de Morestel.

MAÎTRISE D'OUVRAGE : Ville de Morestel - **ADRESSE :** Place de l'Hôtel de ville 38510 Morestel - **NATURE DU PROJET :** Mise en lumière de trois sites inscrits de la vieille ville de Morestel - **CONCEPTION LUMIÈRE :** L'Acte Lumière Jean-Yves SOÉTINCK - **MAÎTRISE D'OEUVRE COMPLÈTE :** Groupement L'Acte Lumière / L'itec - **MONTANT OPÉRATION :** 130 000 € HT de travaux - **ALLUMAGE :** Octobre 2006



Mise en valeur de 3 sites

■ NOS RÉALISATIONS

- 2010 • **STRASBOURG (67)** en cours Schéma Directeur Aménagement Lumière de la ville
- 2010 • **BEAUNE (21)** PPP éclairage public
- Projet 2009 • **EPANI (38)** Plan Lumière des Portes de l'Isère
- 2008 • **THIERS (63)** Vallée des Usines
- 2008 • **THONONS-LES-BAINS (74)** Plan lumière du centre commerçant
- 2008 • **TROYES (10)** Plan lumière de la ville
- 2007 • **BOULOGNE-BILLANCOURT (92)** Réalisation du plan lumière
- 2005 • **BOLLÈNE (84)** Rédaction du plan lumière





L'ACTE LUMIERE

STRASBOURG (67)

Schéma Directeur d'Aménagement Lumière

Découvrir, connaître une ville... C'est la vivre en nourrissant l'imaginaire d'une multitude d'ambiances... Ressentir des perspectives, figurer une architecture, recomposer une histoire,... C'est, au delà des imageries collectives, offrir grâce à la force évocatrice de la lumière et la mise en scène nocturne du quotidien, des détails qui graveront le souvenir de chacun...

Nous partageons cette idée qu'un SDAL se vit plus qu'il ne se lit... Le document écrit, aussi pertinent soit-il, n'est pas une finalité, mais bien un moyen d'aboutir à une identité nocturne.

Il s'agit d'un outil stratégique et il doit, à ce titre être un document:

- évolutif dans le temps de sa mise en oeuvre,
- «réappropriable» par les services gestionnaires et utilisateurs (architectes, paysagistes, concepteurs lumière, artistes),... dont les projets viendront au fur et à mesure enrichir l'identité de la ville)
- enfin pragmatique, tant dans ses concepts que dans leur réelle implication (que reste-t'il de certains projets «bruyants», après avoir été soumis durant quelques années à «La Ville» et sa «quotidienneté?»).

MAITRISE D'OUVRAGE : Ville de Strasbourg
ADRESSE : 1 Parc de l'Etoile 67076 STRASBOURG
NATURE DU PROJET : Plannification urbaine
MISSION : Assisatnce à la maîtrise d'ouvrage pour la rédaction du Schéma Directeur Lumière de Strasbourg
CONCEPTION LUMIERE : l'Acte Lumière Jean-Yves Soëtinck
ASSISTANCE MAITRISE D'OUVRAGE : l'Acte Lumière Jean-Yves Soëtinck / Sous traitant : Leslie Labonne, Julien Pavillard, et Samuel Lollier



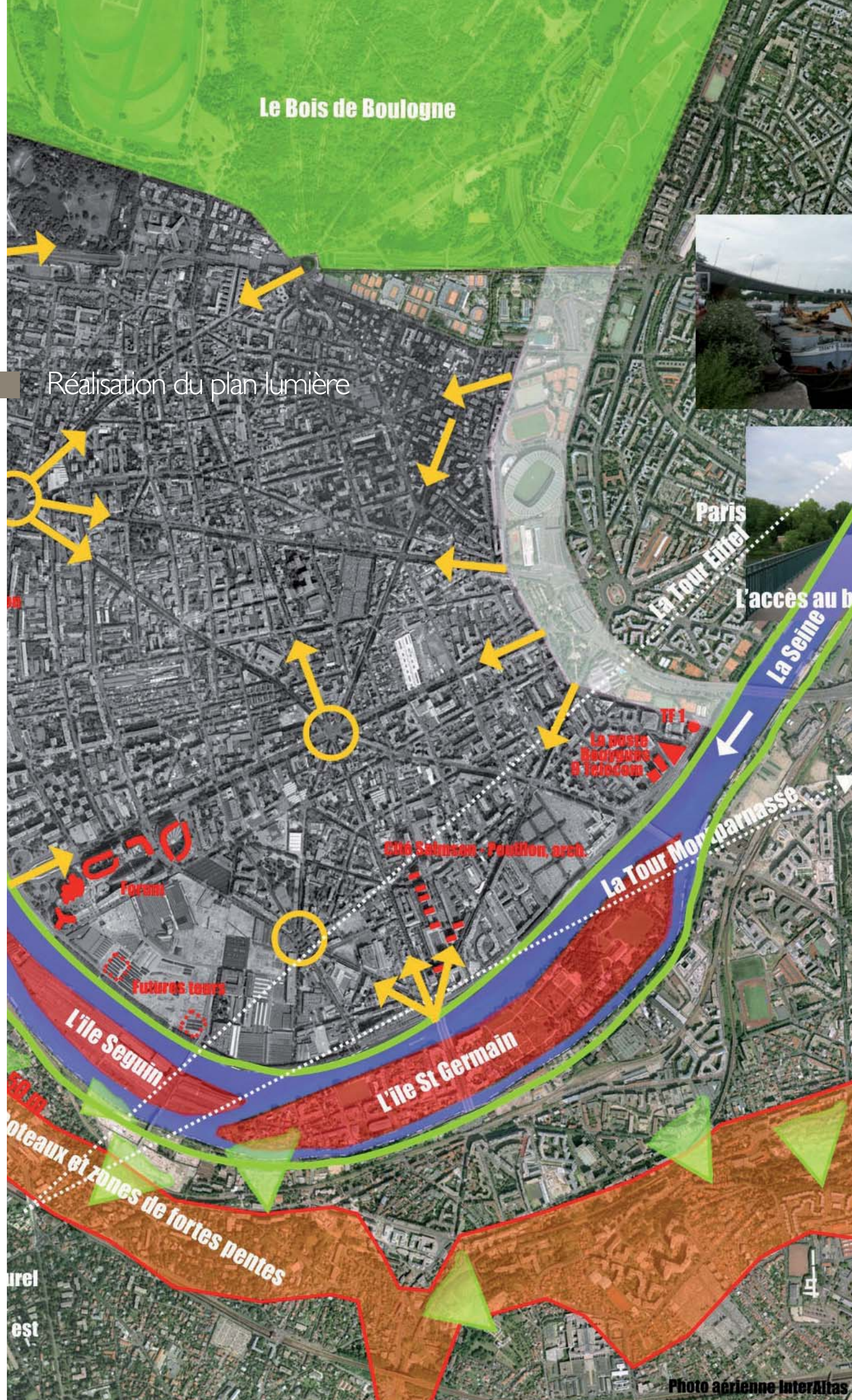
L'ACTE LUMIERE

BOULOGNE BILLANCOURT (92)

Face au contexte particulier de Boulogne-Billancourt, riche patrimoine architectural de 1930, nombreuses entités urbaines et industrielles, développement sur les anciens terrains Renault et l'île Seguin, la ville souhaite profiter des opportunités pour créer son identité lumineuse propre. Les études sont réalisées conjointement avec un bureau d'urbanisme (co-traitant), afin d'apporter la réponse la plus pertinente en rapport des enjeux.

La réponse lumière a été déclinée en 3 documents, un diagnostic du territoire, un scénario présentant les enjeux nocturnes et une notice opérationnelle servant de cadre au programme de consultation de maître d'oeuvre.

MAÎTRISE D'OUVRAGE : Ville de Boulogne-Billancourt, Service Urbanisme
ADRESSE: 26 Avenue Morizet 92100 Boulogne-Billancourt.
NATURE DU PROJET : Création et rédaction du plan lumière
CONCEPTION LUMIÈRE : L'Acte Lumière Jean-Yves SOËTINCK.
MAÎTRISE D'OEUVRE : L'Acte Lumière (mandataire) / ...les pieds dans l'herbe (Urbaniste).
AVANCEMENT : Diagnostic Nov 2004, Scénarios Nov 2005, Document opérationnel déc. 2006
DONNÉES : 115 000 Habitants, 6200 Points lumineux fonctionnels.



Plan lumière - diagnostic Boulogne-Billancourt Les entités paysagères



Une rive très végétalisée et habitée



L'accès au bois de Boulogne



Une vue sur la défense imprenable



Une architecture émergente le long de la rive : Thomson, TF 1, l'île Seguin, ... Les tours de Pouillon



Des coteaux une vue sans surprise



Au loin, les tours Eiffel et Montparnasse

Les entités de Boulogne-Billancourt:
 1-l'intérieur
 - les limites communales, les portes, les ponts, les perspectives, le plan de grande hauteur, l'île Seguin.

2-l'extérieur
 -les coteaux, les points de vue sur Boulogne-Billancourt

Légende	Coteaux et pentes très fortes	Portes et perspectives
	La Seine	La rive
	Bâti de grande hauteur	Perspective lointaine
	Périhérique	Cône de vue remarquable

PLANIFICATION



L'ACTE LUMIERE

PORTES DE L'ISERE (38)

Ce plan lumière du territoire Portes de l'Isère joue un rôle essentiel dans la fédération des entités paysagères. De jour, le mobilier choisi devra être le reflet de l'identité, de l'unité et de la communication de la CAPI. De nuit, il sera l'outil essentiel créateur d'ambiances nécessaires à la silhouette et à la scénographie nocturnes. Au-delà de favoriser le sentiment de sécurité, l'éclairage signale, met en valeur, ordonne et donne à voir.

Ainsi, on peut imaginer tout un territoire à reconquérir et redécouvrir la nuit, tout en contrastes et nuances.

Plan lumière des Portes de l'Isère

MAÎTRISE D'OUVRAGE : EPANI
- **ADRESSE** : BP208 38081 l'Isle
d'Abeau - **NATURE DU PROJET**
: réalisation du PPlan lumière -
CONCEPTION LUMIÈRE : L'Acte
Lumière-mandataire/LREVEL/Le point
lumineux. - **AVANCEMENT** :
Finalisation du dossier Novembre 2010 -



L'ACTE LUMIERE

TROYES (10)

Dans la continuité de sa politique lumière, la ville de Troyes et le syndicat départemental d'énergie de l'Aube ont souhaité la mise en opérationnalité du plan lumière à travers sept opérations de mise en valeur par la lumière, ainsi qu'une assistance sur les projets en cours.

Mise en opérationnalité
du plan lumière

MAÎTRISE D'OUVRAGE : Ville de Troyes - **MAÎTRISE D'OUVRAGE DÉLÉGUÉE ET MAÎTRISE D'OEUVRE :** SDEA **ADRESSE :** Cité administrative des Vassauls BP 3074 10012 Troyes Cedex **NATURE DU PROJET :** Mise en opérationnalité du plan lumière - **CONCEPTION LUMIÈRE :** L'Acte Lumière Jean-Yves SOËTINCK. - **AVANCEMENT :** 4 projets réalisés en 2008 - 2 projets réalisés en 2011





L'ACTE LUMIERE

BEAUNE

(21)

Dans le cadre de la consultation lancée par la ville de Beaune en février 2009 sur la rédaction d'un PPP, l'Acte Lumière a rédigé pour le compte de la société SPIE Sud-Est un schéma directeur d'aménagement d'éclairage public incluant:

Eclairage fonctionnel, espaces public, traitement unitaire des bâtiments, plan lumière des remparts, et stratégies de mise en lumière événementielle déclinées tout au long de l'année.

L'ensemble du projet portait sur un montant global d'investissement de 20 millions d'euros sur dix-huit ans.

MAÎTRISE D'OUVRAGE : Ville de Beaune - **ADRESSE** : Hôtel de ville 21100 Beaune **NATURE DU CONCOURS** : PPP Schéma directeur d'aménagement lumière - **CONCEPTION LUMIÈRE** : L'Acte Lumière Jean-Yves SOËTINCK - **Groupe ment** : SPIE Sud-Est/L'Acte Lumière/Congo Bleu (événementiel) - **STATUT** : groupement non lauréat



PPP éclairage public



PLANIFICATION



■ NOS RÉALISATIONS

- 2010 • **MONTREAL (Québec)** Un point c'est tout!
- 2010 • **THONON (74)** illuminations
- 2009 • **THONON (74)** illuminations
- 2008 • **TROYES (10)** Hôtel Dieu
- 2009 • **STRASBOURG (67)** Parc de L'Orangerie
- 2007 • **VICHY (03)** illuminations
- 2006 • **VICHY (03)** illuminations





L'ACTE LUMIERE

THONON (74)

illuminations

Plan d'illuminations 2009-2011, la thématique validée : l'eau dans tous ses états initiée en 2009 par la neige, complétée et accumulée d'années en années par les motifs glace et eau. Elle se décline suivant :

un code fédérateur et poétique par la mise en place d'une charte graphique, déclinable en décors, illuminations et communications, appropriable par tous les acteurs de l'animation locale. La solution d'habiller la ville, son éclairage public, son parc d'illumination existant permet de donner un nouveau visage dans le respect de la dépense énergétique et financière.

La proposition de trois motifs, propre à Thonon-les-Bains, personnalisent et identifient la ville. Une réorganisation des motifs existants pour renouveler et diversifier...la vision du parc existant.

MAÎTRISE D'OUVRAGE : ville de Thonon-les-Bains - **ADRESSE** : 1 place Hôtel de Ville 74200 THONON LES BAINS - **NATURE DU PROJET** : plans d'illuminations et d'animations de Noël avec solution de base évolutif et déclinaisons pour 3 ans - **CONCEPTION LUMIÈRE** : L'Acte Lumière Jean-Yves SOËTINCK/LreveL - **ALLUMAGE** : décembre 2009 - **AVANCEMENT** : stratégies illuminations 2010-2011 -





L'ACTE LUMIERE

MONTRÉAL (Québec)

■ Un point c'est tout !

Les concepteurs Jean-Yves Soëtinck, de l'agence L'Acte lumière, et Julien Pavillard, de l'agence Congo Bleu, ont animé par la lumière la façade de l'ancienne église Saint-Jacques située au coeur du centre-ville.

Intitulée ...*Un point, c'est tout !*

L'installation révèle aux festivaliers des vestiges méconnus du patrimoine religieux montréalais de style néo-gothique, dont le clocher, le plus haut de la métropole québécoise, qui a été intégré à la construction de l'Université du Québec à Montréal en 1973.

La mise en lumière consiste en un jeu de points lumineux qui glisse sur le mur pour en souligner la verticalité et créer des animations graphiques.

plus d'infos sur:

<http://www.acte-lumiere.com/montreal.html>

MAITRISE D'OUVRAGE : Partenariat du Quartier des Spectacles de Montréal
ADRESSE : 1435 rue Saint Alexandre Bureau 500 Montréal H3A2G4
NATURE DU PROJET : Illumination festive à base de lumière et d'imagerie vidéo
ÉQUIPE ARTISTIQUE : Jean-Yves SÔETINCK (l'Acte Lumière), Julien PAVILLARD (Congo Bleu), Mier SOLEILHAVOUP
DURÉE : Nuit Blanche de Montréal 27 février 2010

